

Resultados al 31 de marzo 2013

REFINERÍA LA PAMPILLA S.A.A.



Agenda

- I. Principales hitos del negocio**
- II. Resultados al primer trimestre 2013 de Refinería La Pampilla S.A.A.**
 - 1. Entorno internacional y nacional**
 - 2. Resultados operativos**
 - 3. Resultados económicos- financieros**
 - 4. Refinería La Pampilla en bolsa**
- III. Perspectivas**



Agenda

- I. Principales hitos del negocio**
- II. Resultados al primer trimestre 2013 de Refinería La Pampilla S.A.A.**
 - 1. Entorno internacional y nacional**
 - 2. Resultados operativos**
 - 3. Resultados económicos- financieros**
 - 4. Refinería La Pampilla en bolsa**
- III. Perspectivas**



Principales hitos en 2012

- ✓ Precios del crudo, inicialmente al alza y a partir del 2do. trimestre a la baja.
- ✓ Fuertes márgenes de refino a costo reposición.
- ✓ Crecimiento de la demanda interna de combustibles en 3.4%.
- ✓ Resolución N° 139-2012 EM, limita desde julio el procesamiento de crudo en refinerías al extender área geográfica del diesel de bajo azufre.
- ✓ Crecimiento de cuota de mercado en el País, tanto de Refinería La Pampilla como Recosac.
- ✓ Contención de costes operativos, líderes en indicadores de mantenimiento, costes operativos y sustancial mejora en indicadores de eficiencia energética y de personal, según estudio Solomon 2012.
- ✓ Innovación operativa en la optimización de nafta de bajo azufre y reducción de consumo energético.
- ✓ Publicación del Primer Informe de Responsabilidad Corporativa Repsol Perú y segundo para Refinería La Pampilla, bajo estándar del Global Reporting Initiative
- ✓ Refinería La Pampilla forma parte del Índice de Buen Gobierno Corporativo de la Bolsa de Valores de Lima.



Principales hitos en primer trimestre 2013

- ✓ Precios del crudo, continúan a la baja, precio crudo Brent cercano a los 100 USD/bbl. Recuperación del precio del WTI frente al Brent.
- ✓ Márgenes de refino a costo reposición disminuyen.
- ✓ Crecimiento de la demanda interna de combustibles en 4.1% con respecto al mismo período 2013.
- ✓ Mantenemos crecimiento de cuota de mercado tanto de Refinería La Pampilla como Recosac.
- ✓ Se mantiene contención de gastos operativos siendo menores a los del primer trimestre 2012.
- ✓ Mejoras operativas energéticas: uso de gas natural en reemplazo de residual y optimización del consumo de vapor.
- ✓ Se declaró inaplicable el Reglamento aprobado mediante Resolución Directoral N° 075-2010-EM/DGH.

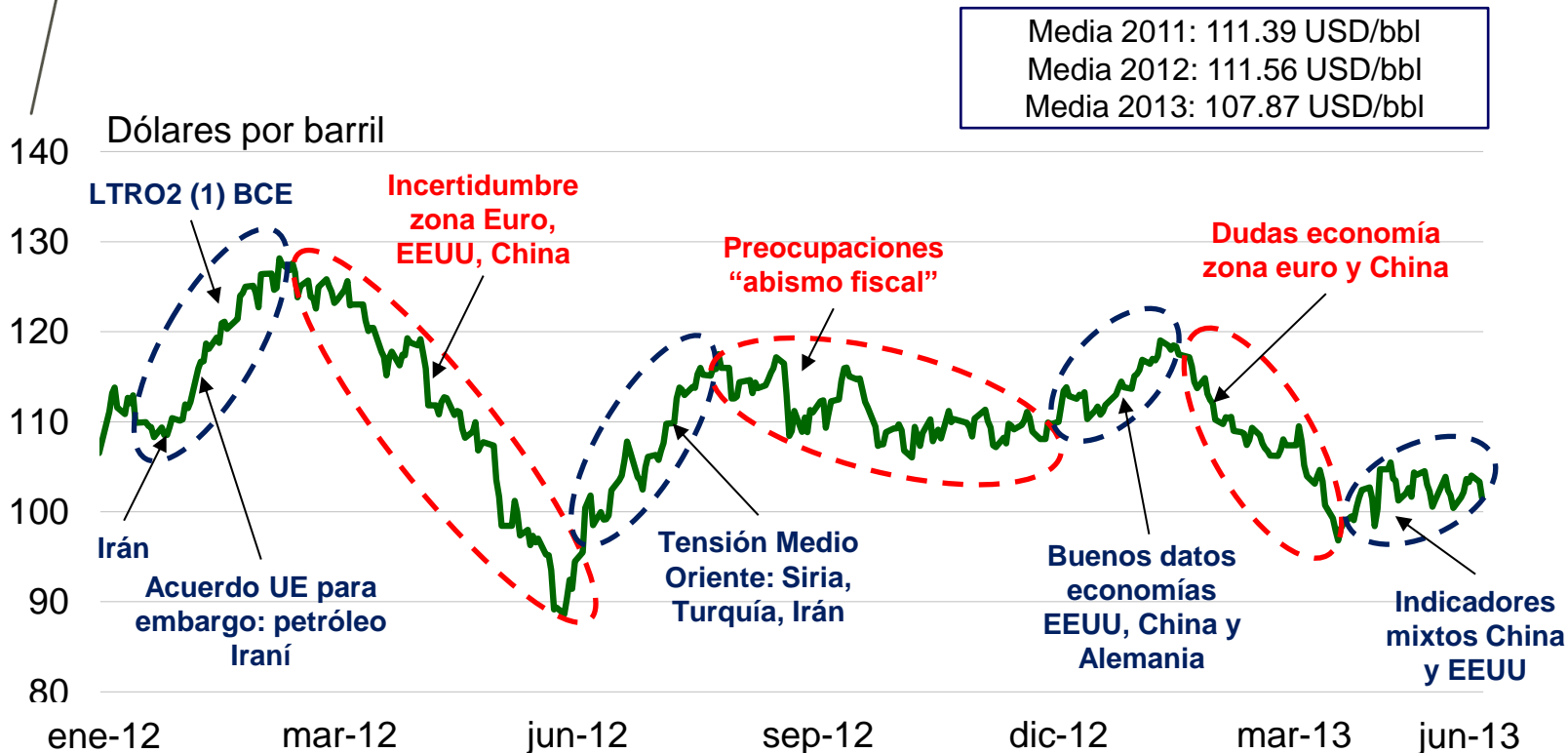


Agenda

- I. Principales hitos del negocio
- II. **Resultados al primer trimestre 2013 de Refinería La Pampilla S.A.A.**
 - 1. Entorno internacional y nacional
 - 2. Resultados operativos
 - 3. Resultados económicos- financieros
 - 4. Refinería La Pampilla en bolsa
- III. Perspectivas



Evolución del precio del crudo Brent



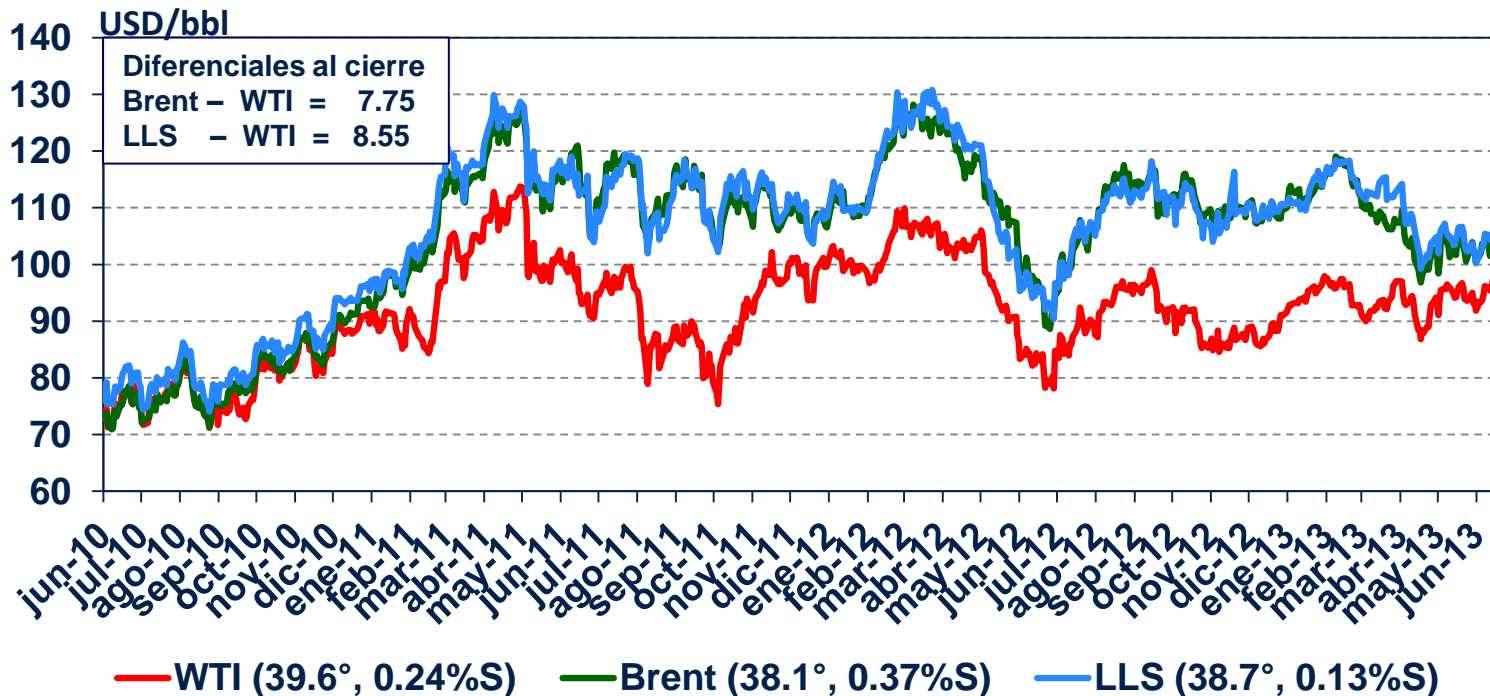
(1) LTRO2: Long Term Refinancing Operation

Cotización diaria del crudo al 11.06.2013.

- - - Incremento aversión al riesgo
- - - Fundamentos y geopolítica

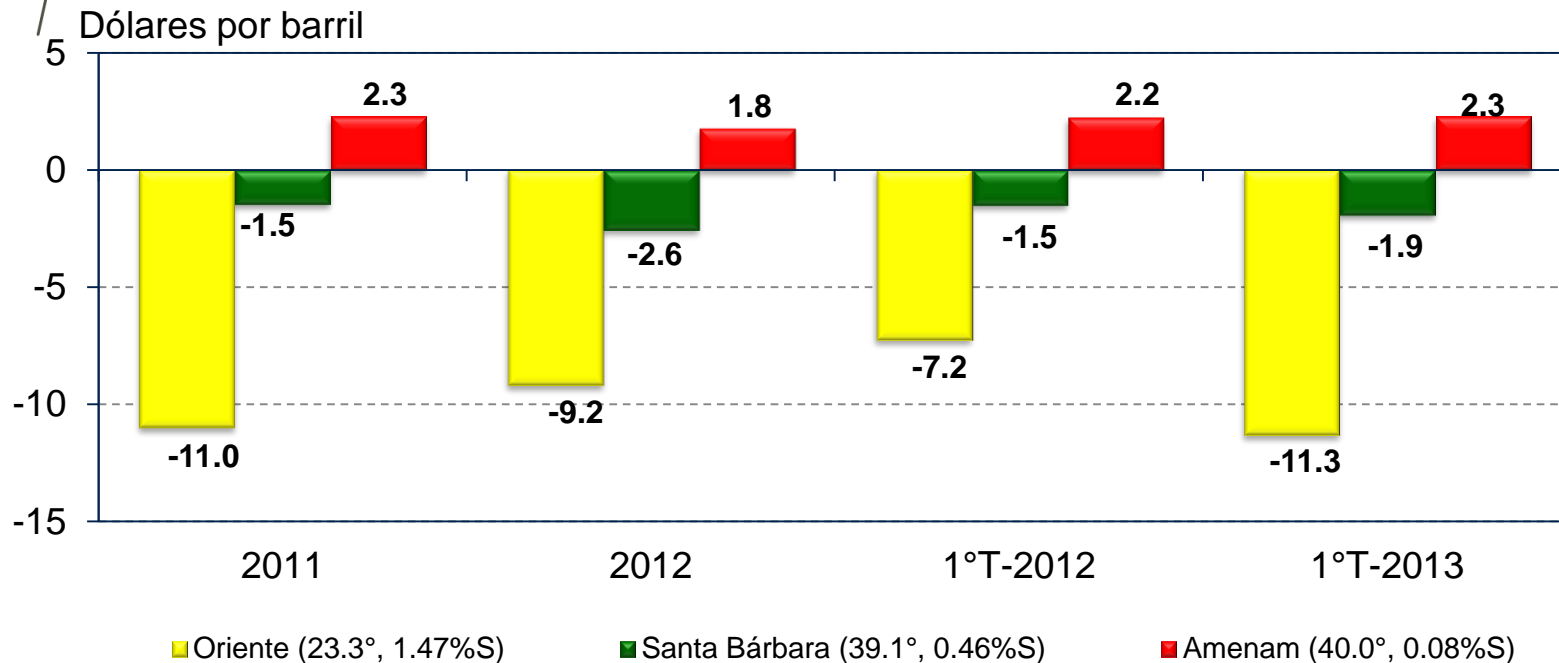


Evolución de precios de crudos WTI, Brent y LLS (Light Louisiana Sweet)



Cotización diaria del crudo al 14.06.2013

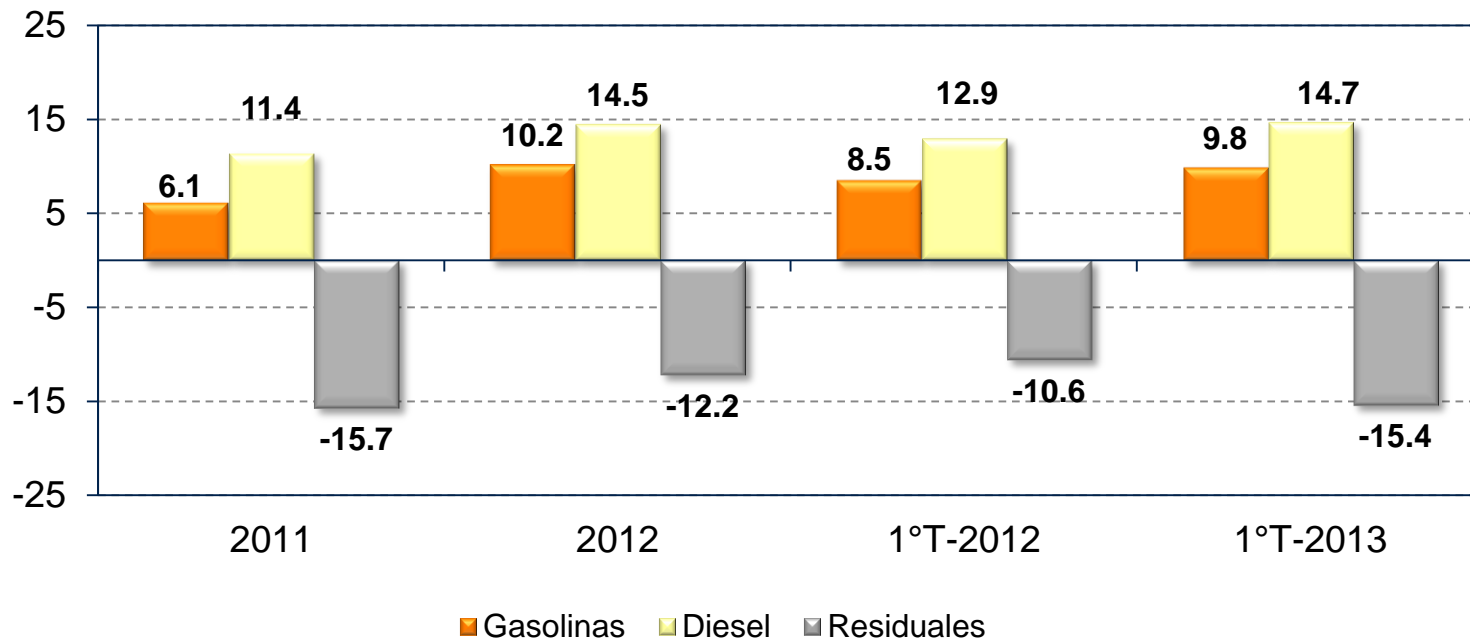
Diferenciales de crudos con respecto al Brent



Diferenciales calculados sobre los promedios de cada período.

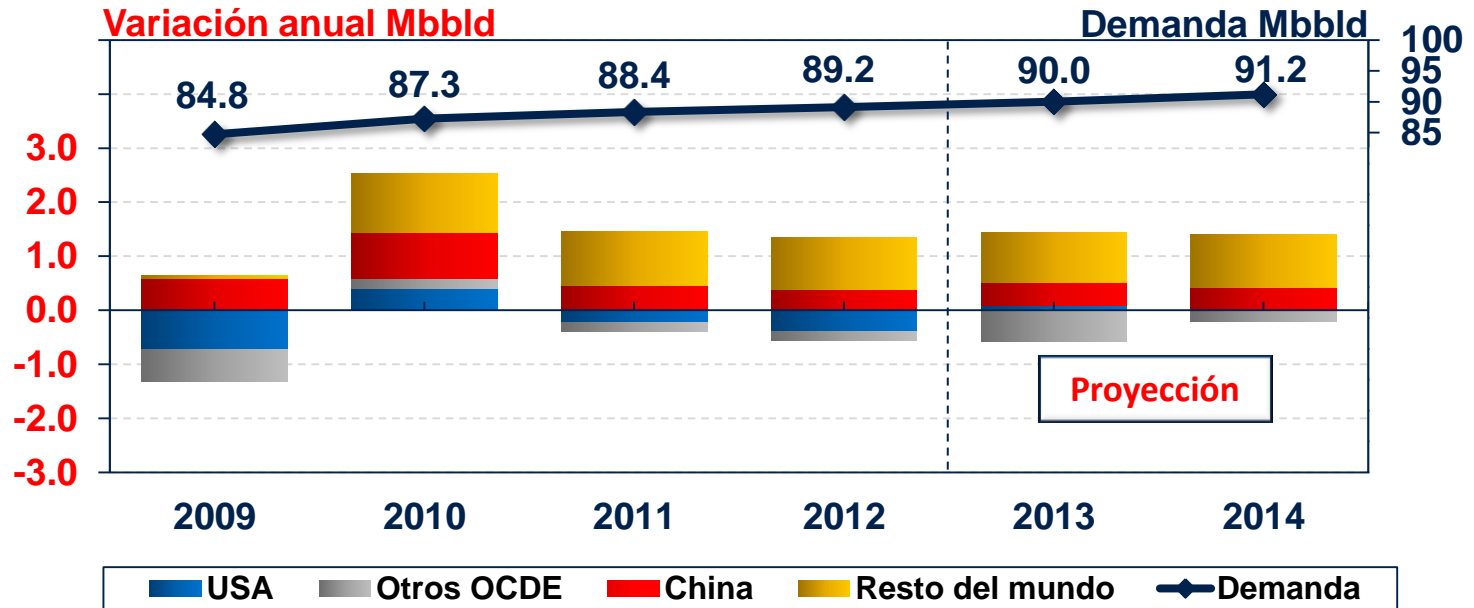
Diferenciales de productos con respecto al Brent

Dólares por barril



Diferenciales calculados sobre los promedios de cada período.

Demanda mundial estimada de combustibles líquidos



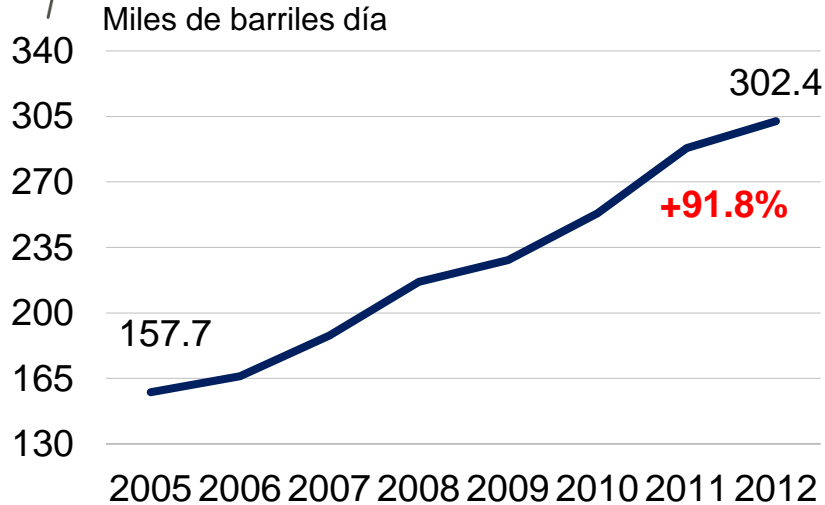
	2009	2010	2011	2012	2013	2014
Var. Anual	-0.7	2.5	1.1	0.8	0.9	1.2

Fuente: EIA - Información del reporte de corto plazo publicado en junio 2013



Demanda nacional de combustibles

Demanda total

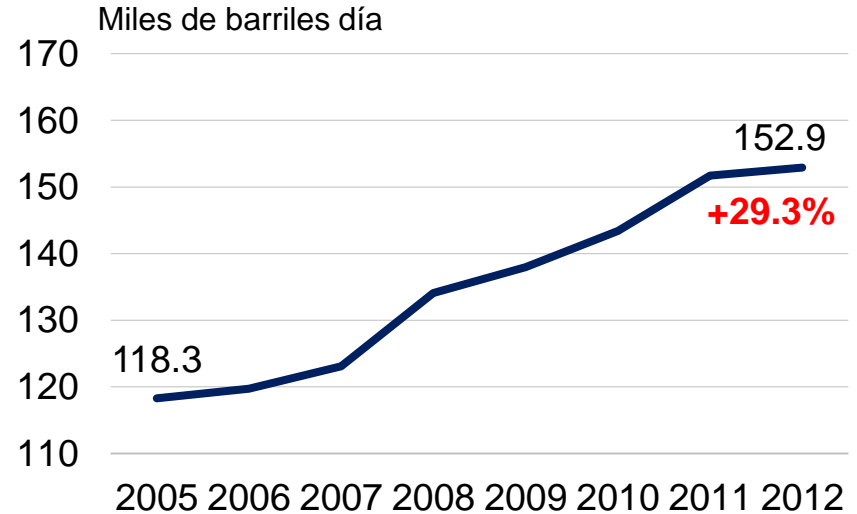


Incluye gas natural, combustibles líquidos, GLP, asfaltos, solventes, etc.

Crecimiento promedio anual +9.7%

Fuente: Dirección General de Hidrocarburos (DGH) a diciembre 2012

Demanda combustibles líquidos



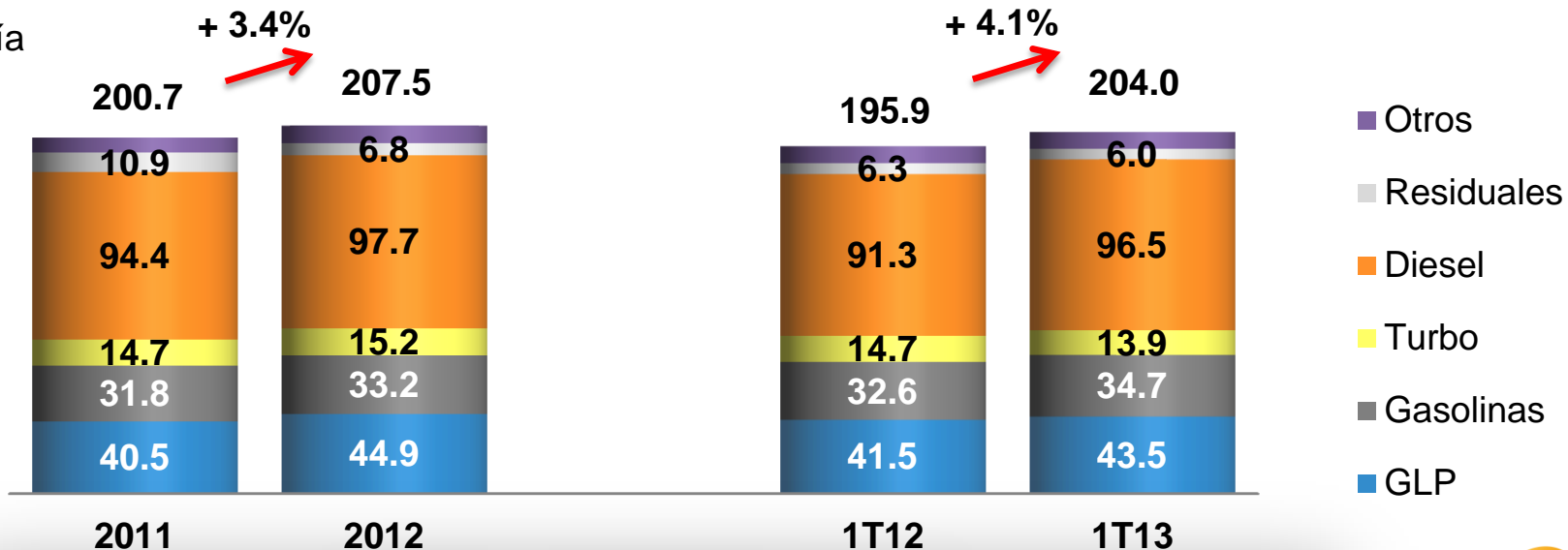
Incluye gasolinas, turbo, diesel y residuales

Crecimiento promedio anual +3.7%



Demanda nacional de combustibles

Miles de barriles día



Variación demanda nacional: +4.1%

GLP: +4.8%; Gasolinas: +6.3%; Turbo: -5.9%; Diesel: +5.7%; Residuales: -3.5%.



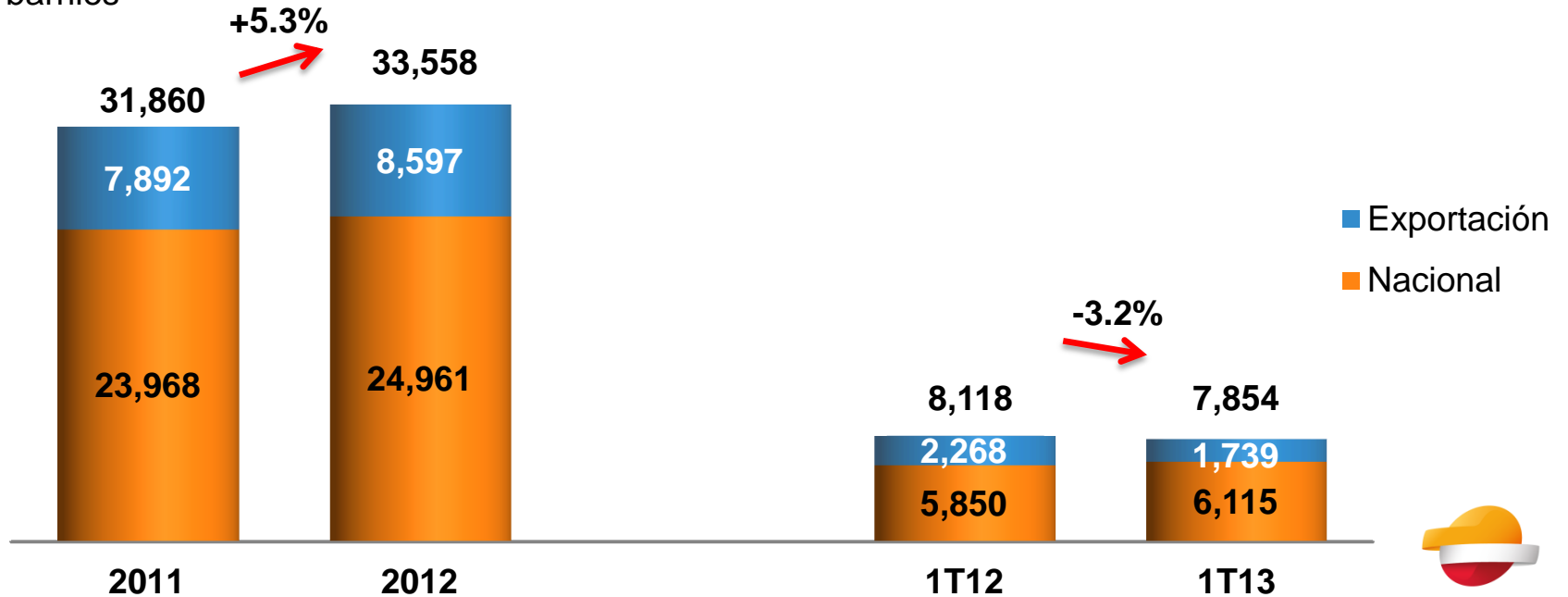
Agenda

- I. Principales hitos del negocio
- II. **Resultados al primer trimestre 2013 de Refinería La Pampilla S.A.A.**
 - 1. Entorno internacional y nacional
 - 2. **Resultados operativos**
 - 3. Resultados económicos- financieros
 - 4. Refinería La Pampilla en bolsa
- III. Perspectivas



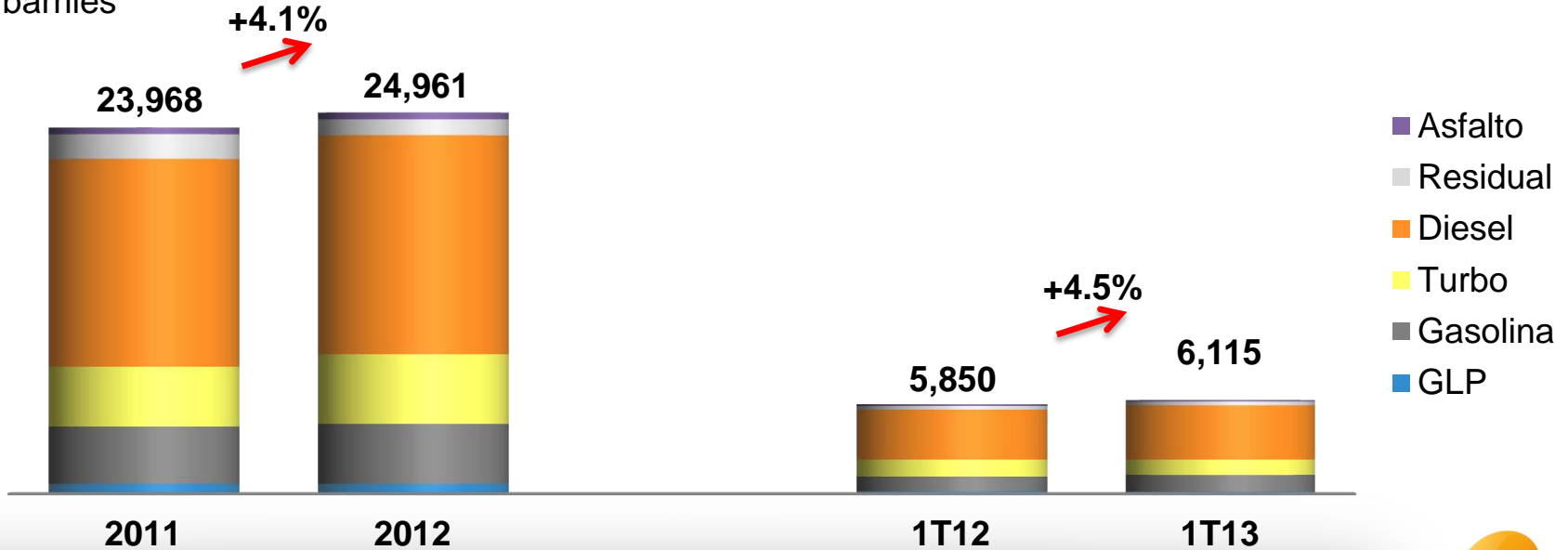
Ventas totales: Mercado nacional y exportación

Miles de barriles



Ventas al mercado nacional

Miles de barriles

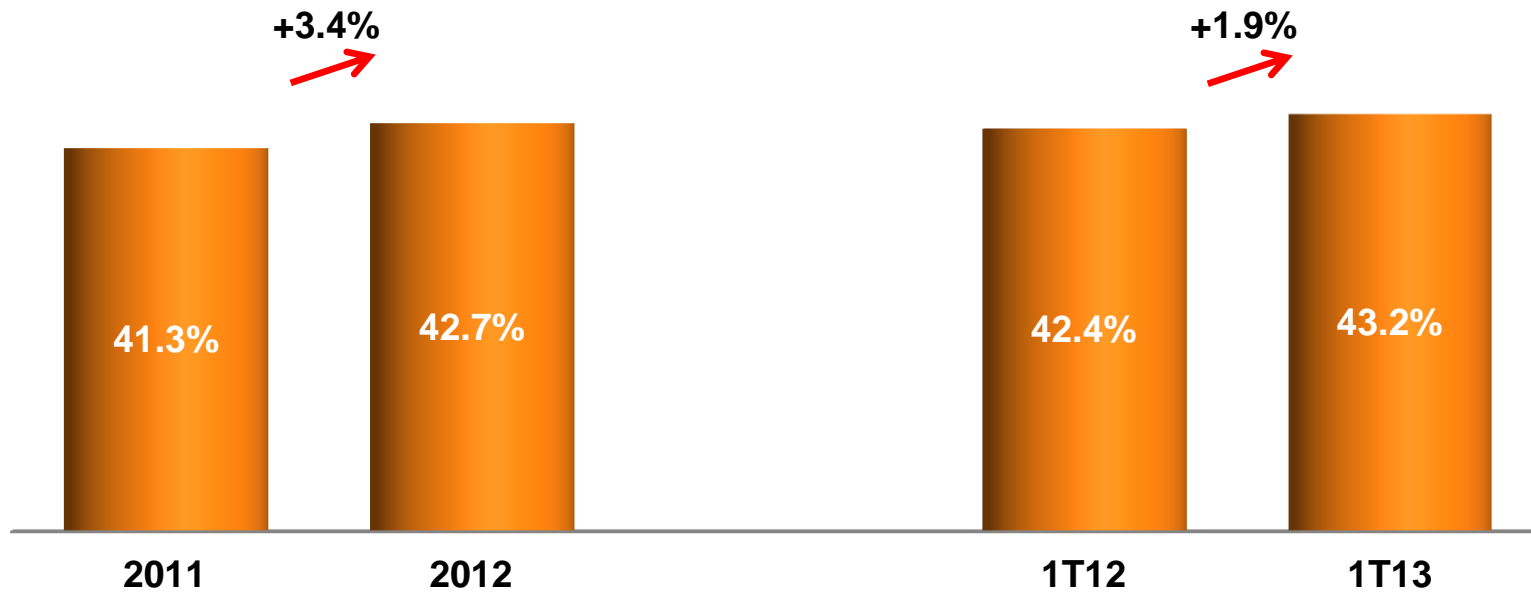


Crecimiento de la venta nacional 1T13 vs. 1T12: +4.5%

GLP: -6.4%; Gasolinas: +12.7%; Turbo -8.6%; Diesel +7.2%; Residuales +19.1%; Asfaltos -25.7%.



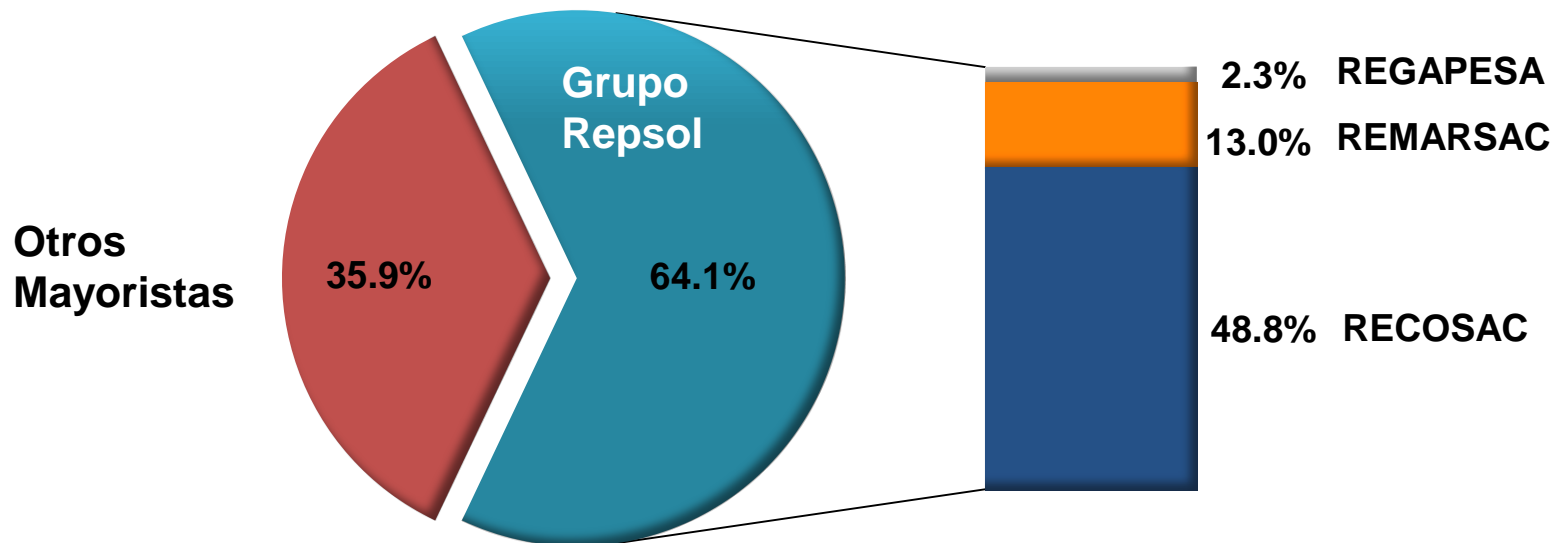
Cuota de Mercado



Fuente: Demanda Combustibles Líquidos – Dirección General de Hidrocarburos (DGH)



Comercialización integrada

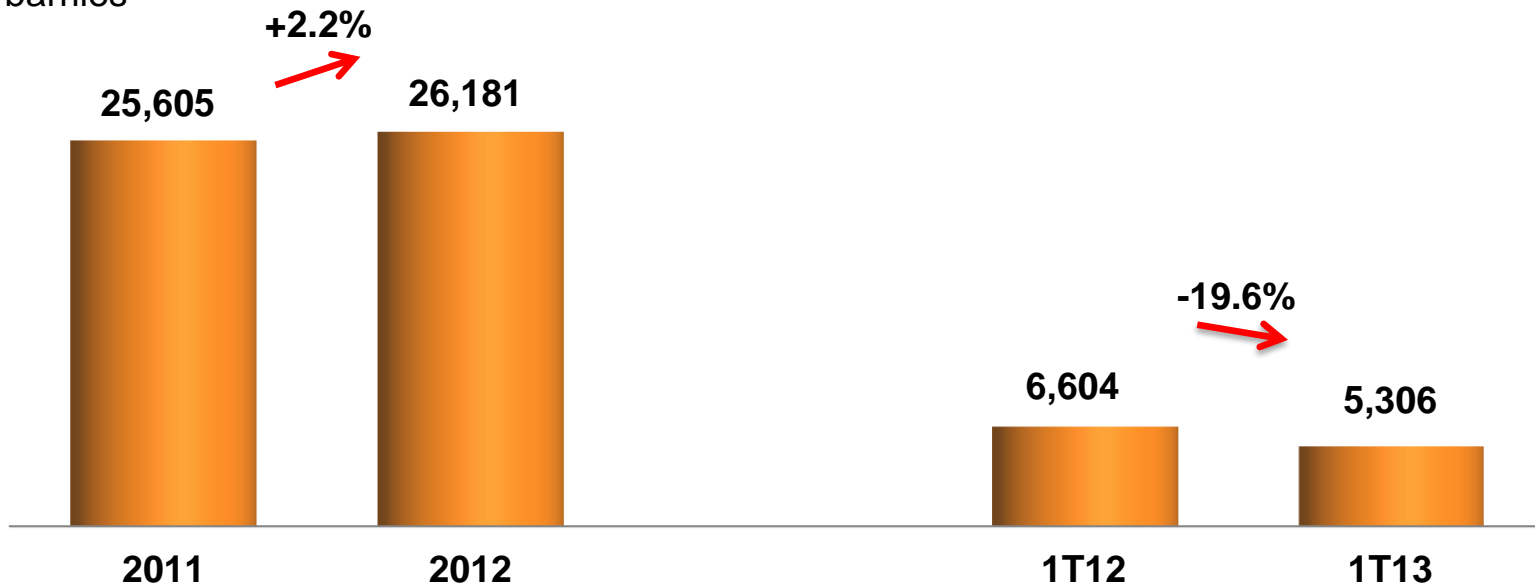


Fuente: Elaboración propia. Información a marzo 2013.



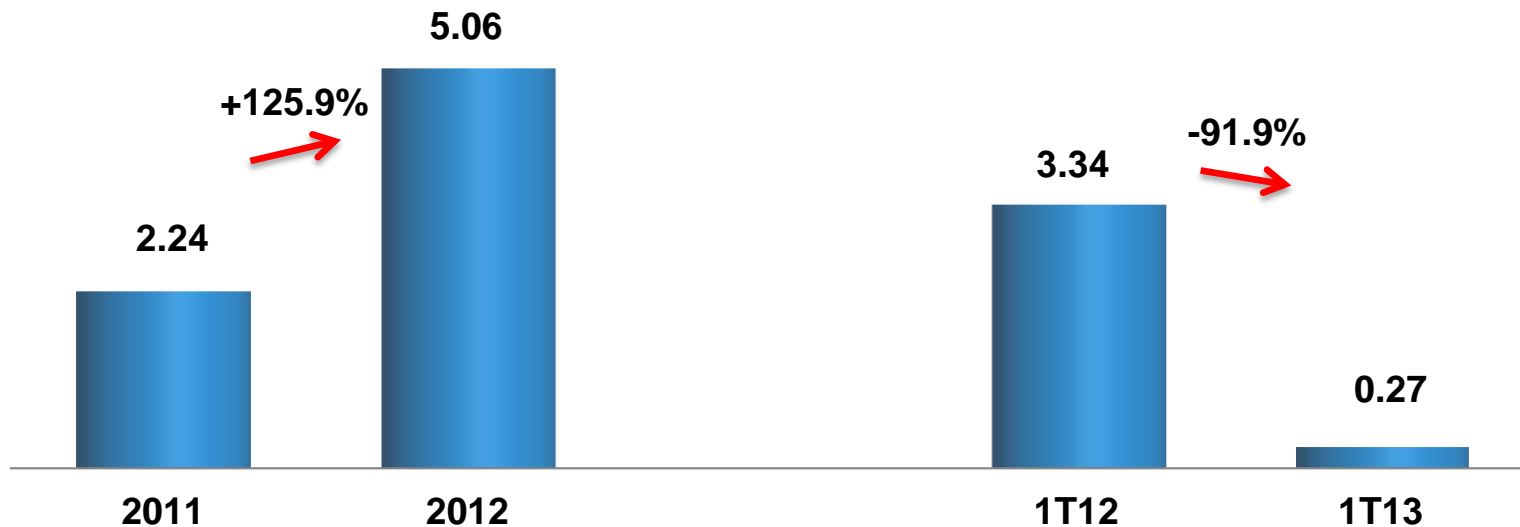
Crudo procesado

Miles de barriles



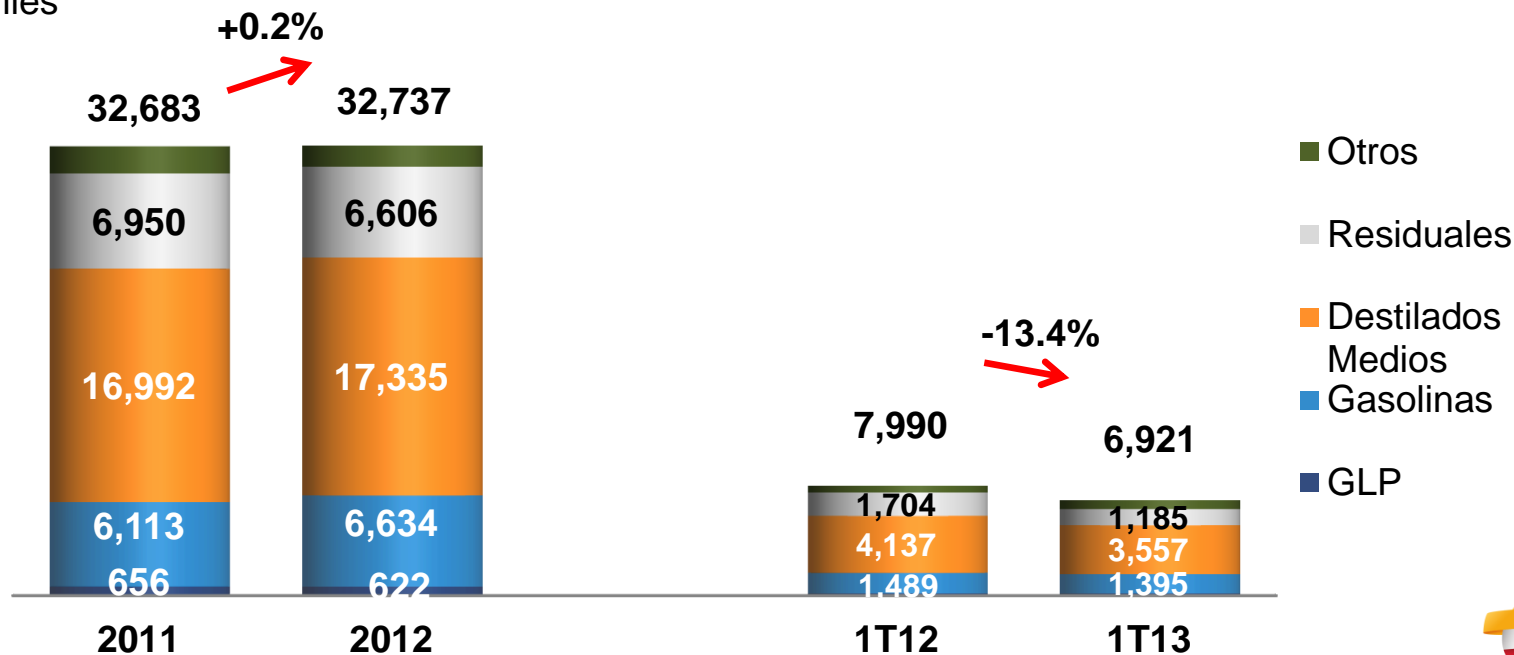
Margen de producción CCS

Dólares por barril

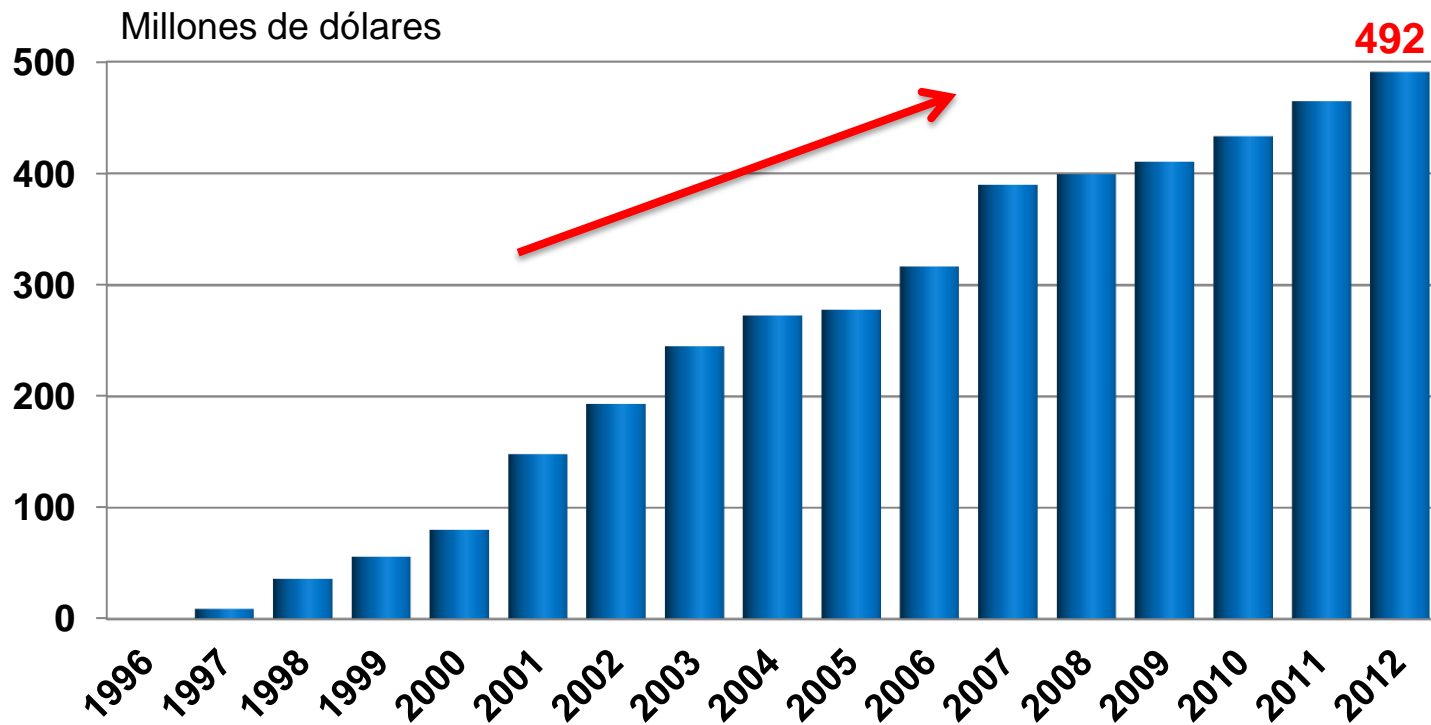


Producción de combustibles e importaciones

Miles de barriles



Inversiones



Proyecto RLP-21: Adecuación de calidades de combustibles



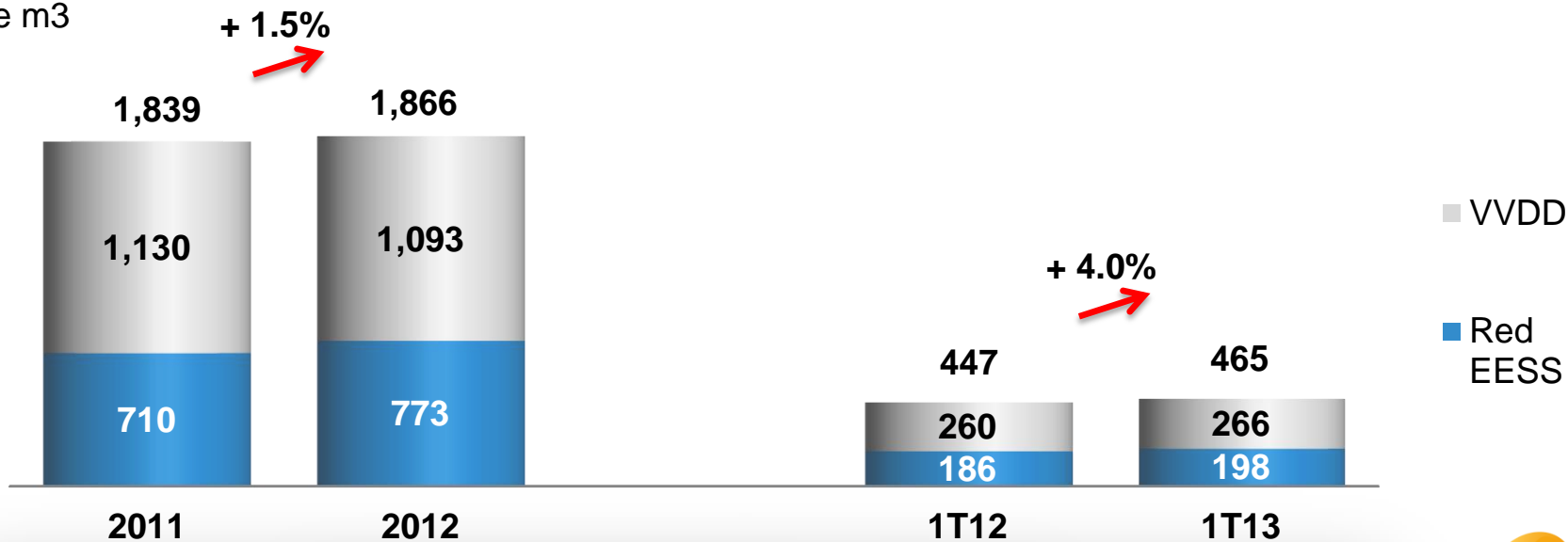
Proyecto adaptación nuevas especificaciones. RLP21

- ❖ Reducir los contenidos de azufre a valores de 50 ppm como máximo para el Diesel 2 de acuerdo a Ley 28694.
- ❖ Puesta en marcha de las unidades de desulfurización para destilados medios: Julio-2016



Ventas totales RECOSAC

Miles de m3

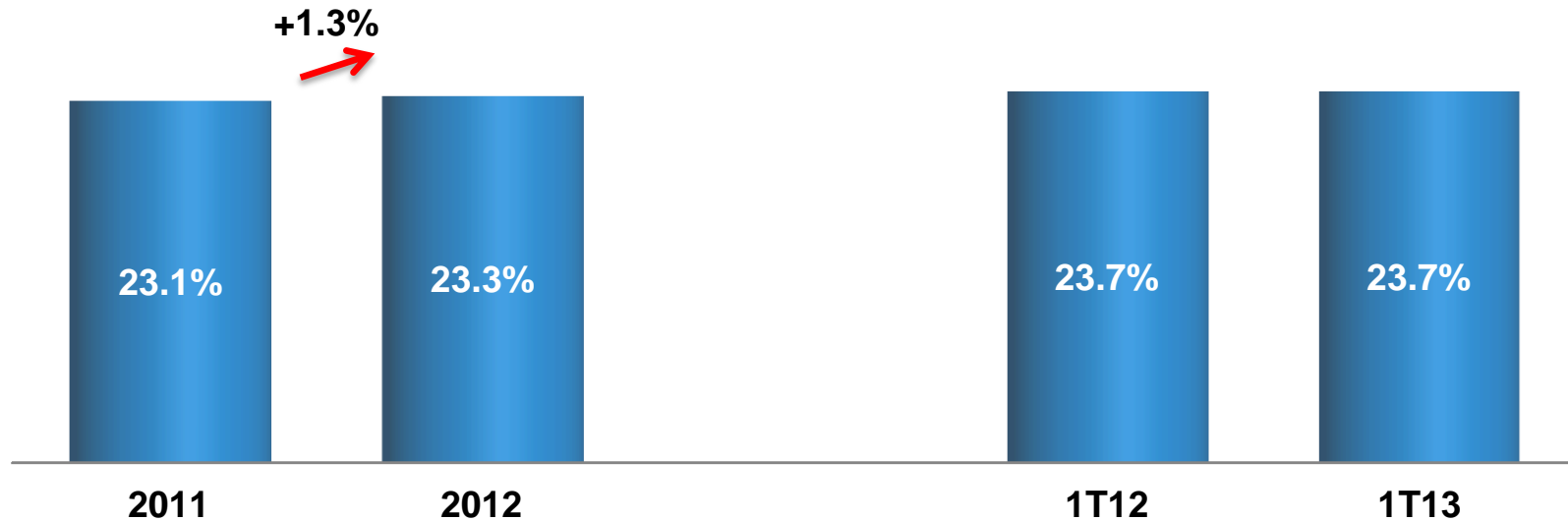


Crecimiento de las ventas 1T13 vs. 1T12: +4.0%

Red EESS +6.4%, VVDD 2.4%



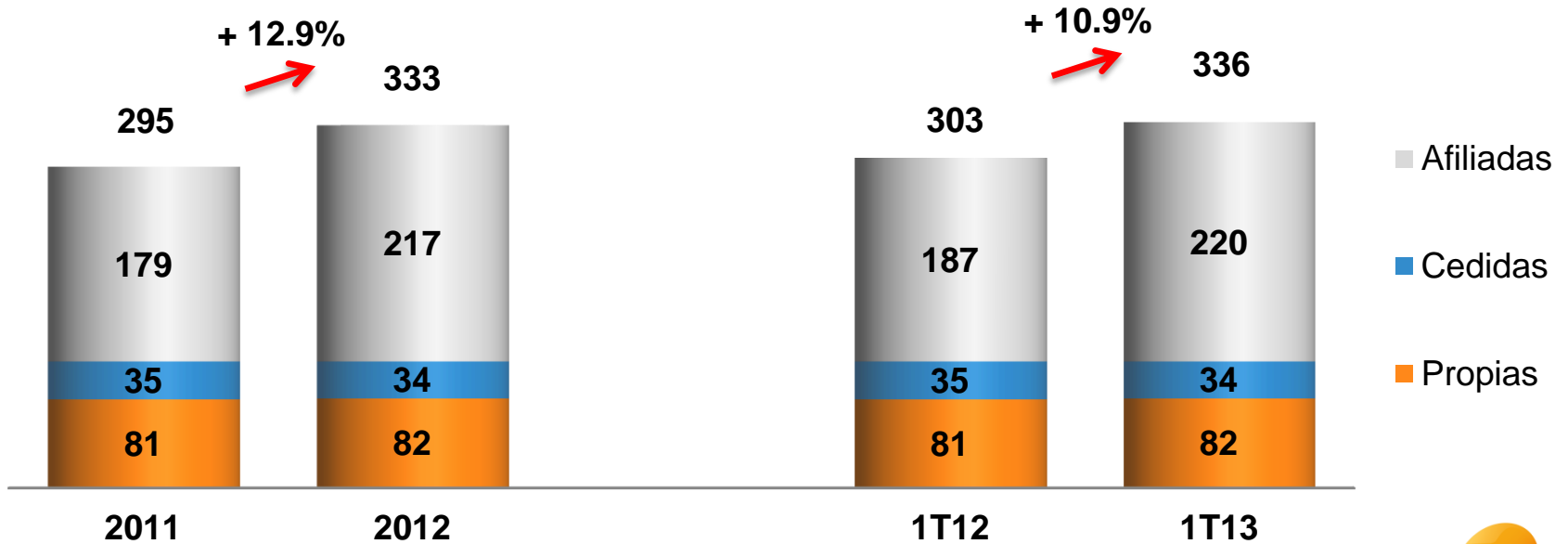
Cuota de mercado RECOSAC



Fuente : Demanda Combustibles Líquidos – Dirección General de Hidrocarburos (DGH)

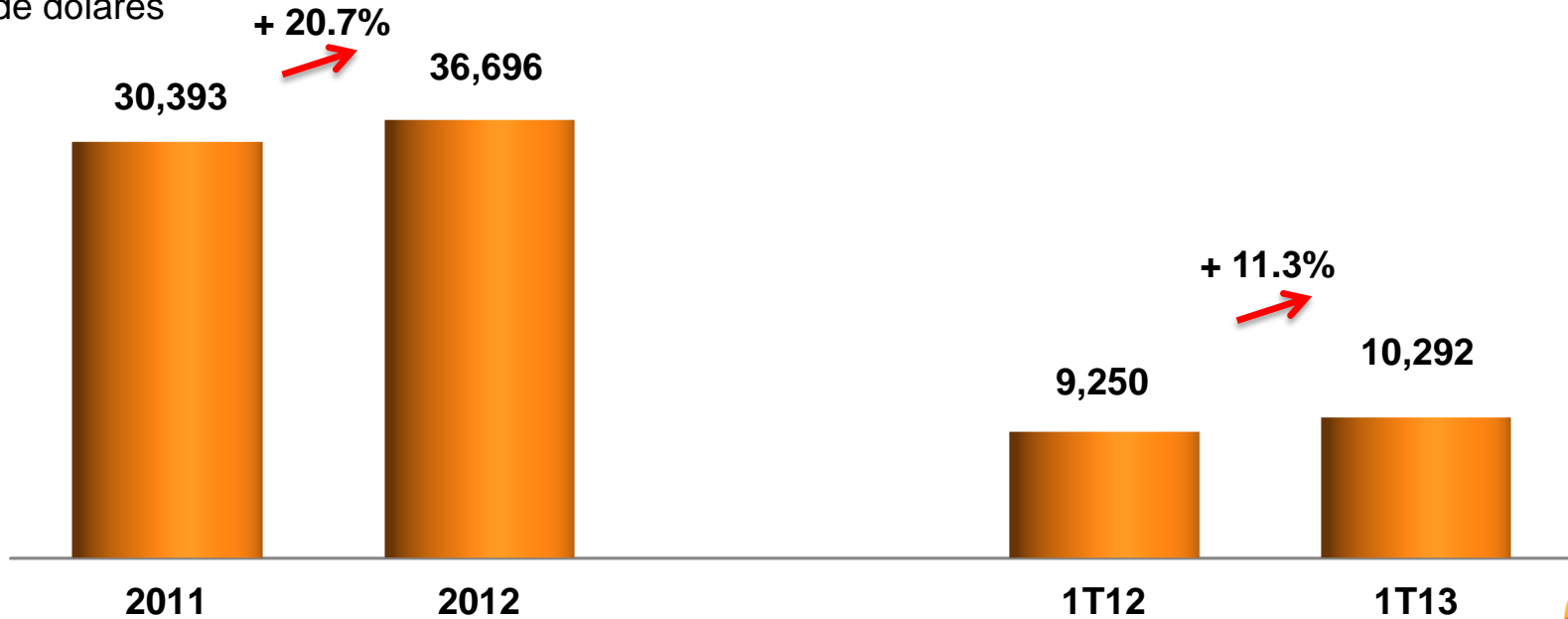


Líder en Estaciones de Servicio



Facturación de Negocio non- oil

Miles de dólares



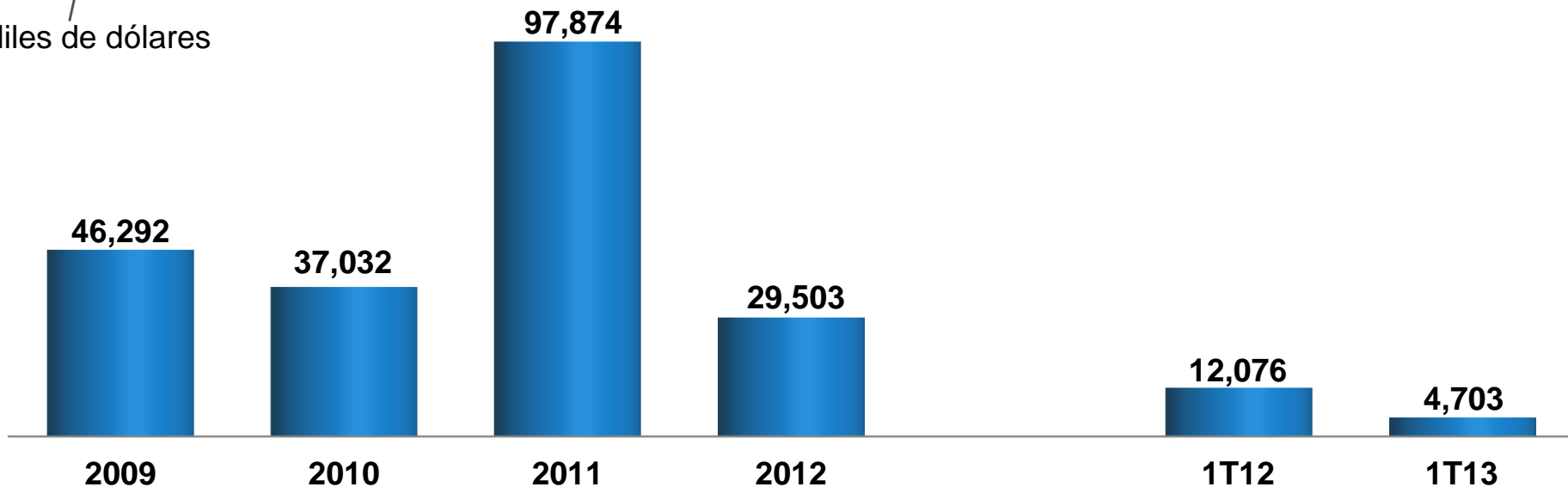
Agenda

- I. Principales hitos del negocio
- II. **Resultados al primer trimestre 2013 de Refinería La Pampilla S.A.A.**
 - 1. Entorno internacional y nacional
 - 2. Resultados operativos
 - 3. **Resultados económicos- financieros**
 - 4. Refinería La Pampilla en bolsa
- III. Perspectivas



Resultado neto de Refinería La Pampilla S.A.A.

Miles de dólares



Estado de Resultados de Refinería La Pampilla (kUSD)

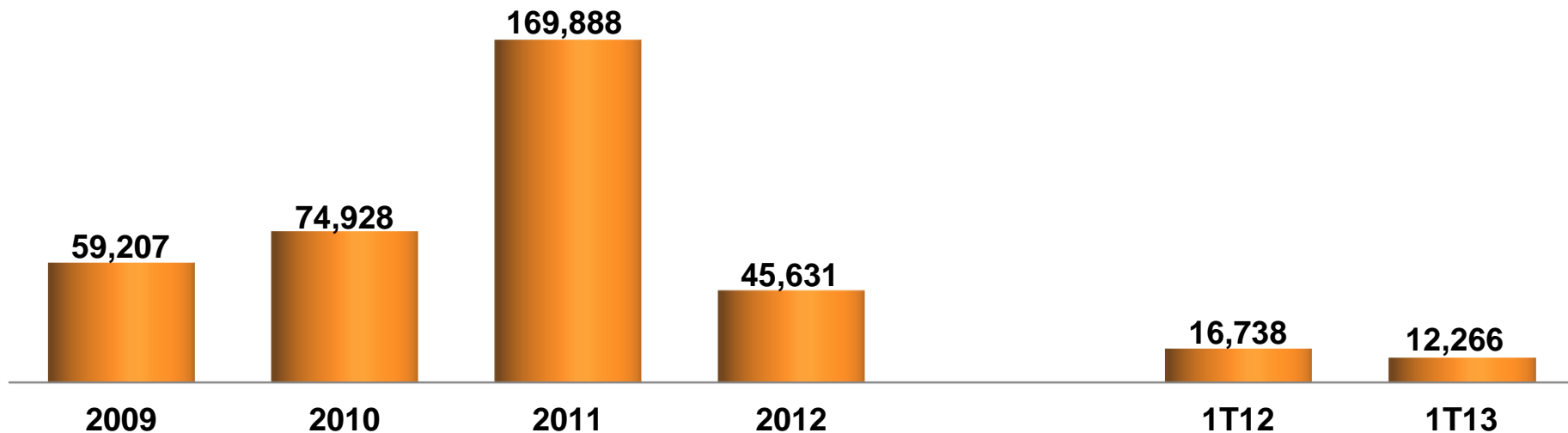
Miles de dólares	2011	2012	1T12	1T13
Ventas netas de bienes	4,345,964	4,682,050	1,160,196	1,120,183
Costo de ventas	-4,117,203	-4,561,678	-1,119,353	-1,096,087
Utilidad bruta	228,761	120,372	40,843	24,096
Gastos de ventas	-73,860	-78,239	-19,630	-17,137
Gastos de administración	-19,978	-19,437	-4,929	-4,499
Otros gastos, neto	-2,844	4,468	4,225	-99
Utilidad operativa	132,079	27,164	20,509	2,361
Ingresos financieros	19,322	20,729	103	12,741
Gastos financieros	-24,715	-24,418	-5,795	-6,014
Diferencia de cambio, neto	5,114	5,162	1,023	-1,290
Resultado antes de impuestos	131,800	28,637	15,840	7,798
Impuesto a las ganancias	-33,926	866	-3,764	-3,095
Utilidad neta	97,874	29,503	12,076	4,703
EBITDA	169,888	45,631	16,738	12,266

Estado de Situación Financiera de Refinería La Pampilla (kUSD)

Miles de dólares	2011	2012	1T12	1T13	Miles de dólares	2011	2012	1T12	1T13
Activo					Pasivos y patrimonio				
Efectivo y equivalentes al efectivo	7,128	34,681	10,763	19,431	Otros pasivos financieros	155,285	115,200	163,732	283,734
Cuentas por cobrar comerciales (neto)	155,984	212,957	235,503	248,957	Cuentas por pagar comerciales	59,789	232,653	226,273	211,075
Otras cuentas por cobrar (neto)	103,022	69,932	101,765	79,613	Otras cuentas por pagar	31,217	54,930	42,066	30,359
Otras cuentas por cobrar a entidades relacionadas	0	0	0	12658	Cuentas por pagar a entidades relacionadas	190	59	11262	9040
Inventarios (neto)	497,349	498,380	597,717	587,675	Pasivo por impuesto a las ganancias	0	0	0	0
Activo por impuesto a las ganancias	18,565	14,247	16,580	24,105	Provisión por beneficios a los empleados	12,894	2,890	3,165	3,762
Gastos pagados por anticipado	1,754	2,031	737	714	Total pasivos corrientes	259,375	405,732	446,498	537,970
Total activos corrientes	783,802	832,228	963,065	973,153	Otros pasivos financieros	464,817	365,193	463,479	370,575
Otros activos financieros	80,611	80,611	80,611	80,611	Otras cuentas por pagar	2,912	916	1,181	911
Otras cuentas por cobrar	2,136	1,316	1,708	1,295	Pasivo por impuesto a las ganancias diferidos	46,902	42,958	48,372	46,053
Propiedades, planta y equipo (neto)	381,976	382,871	378,780	380,774	Provisión por beneficios a los empleados	118	124	118	124
Activos intangibles (neto)	644	424	584	392	Total pasivos	774,124	814,923	959,648	955,633
Activos por impuesto a las ganancias diferidos	0	0	0	0	Patrimonio				
Total activos	1,249,169	1,297,450	1,424,748	1,436,225	Capital emitido	231,403	298,939	298,939	431,249
					Otras reservas de capital	29,404	38,396	38,396	41,347
					Resultados acumulados	214,238	145,192	127,765	7,996
					Total patrimonio	475,045	482,527	465,100	480,592
					Total pasivos y patrimonio	1,249,169	1,297,450	1,424,748	1,436,225

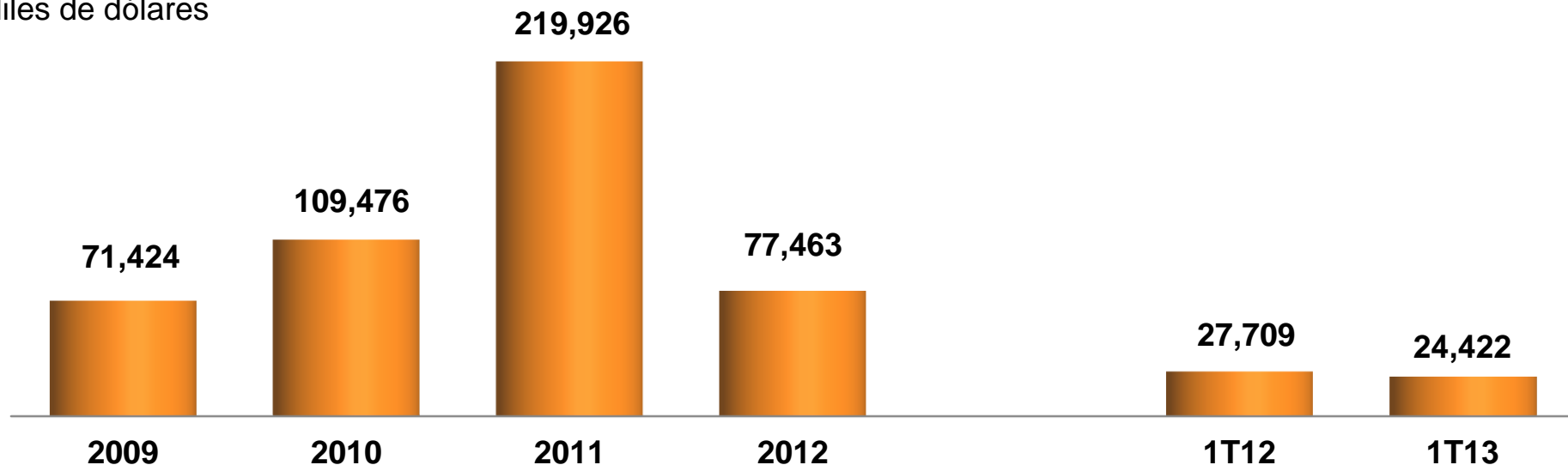
EBITDA de Refinería La Pampilla S.A.A.

Miles de dólares



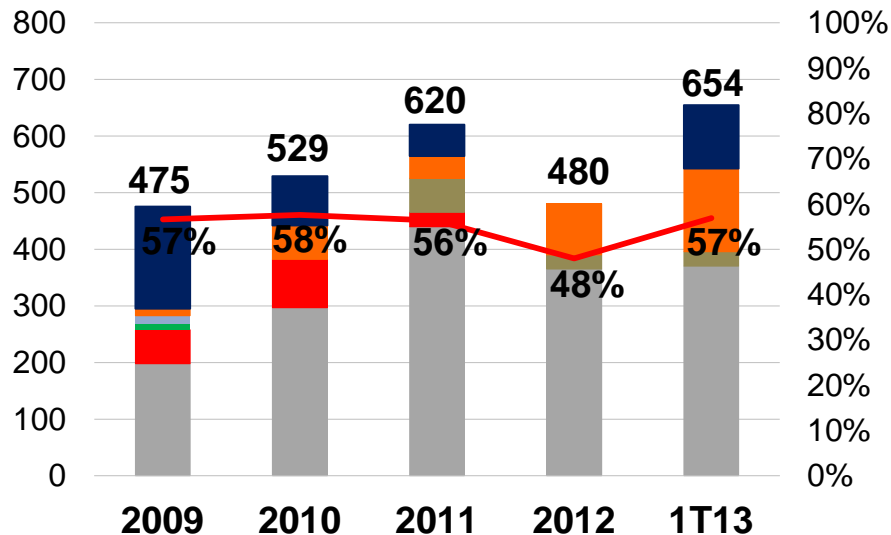
EBITDA de Refinería La Pampilla S.A.A. y subsidiaria consolidado

Miles de dólares



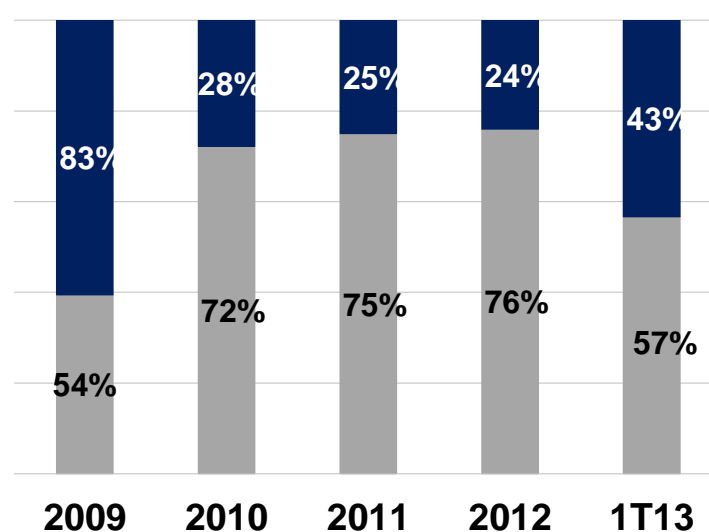
Evolución de la deuda financiera

Evolución y estructura de deuda (millones de dólares)



- Bancos Largo Plazo
- Intragrupo
- Porción Corriente Bonos
- Banco Corto Plazo
- Bonos
- Papeles Comerciales
- Porción Corriente Largo Plazo
- Ratio Endeudamiento

Composición de los pasivos financieros



- Largo Plazo
- Corto Plazo



Agenda

- I. Principales hitos del negocio
- II. **Resultados al primer trimestre 2013 de Refinería La Pampilla S.A.A.**
 - 1. Entorno internacional y nacional
 - 2. Resultados operativos
 - 3. Resultados económicos- financieros
 - 4. **Refinería La Pampilla en bolsa**
- III. Perspectivas

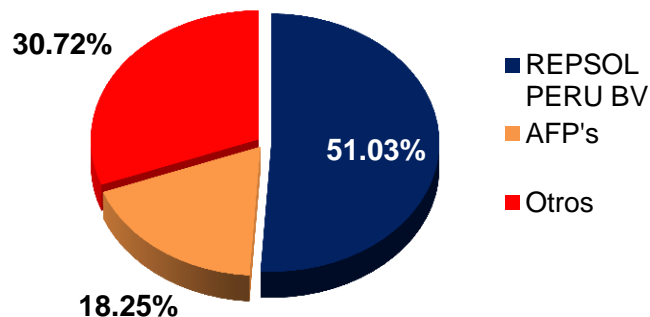


Refinería La Pampilla en bolsa

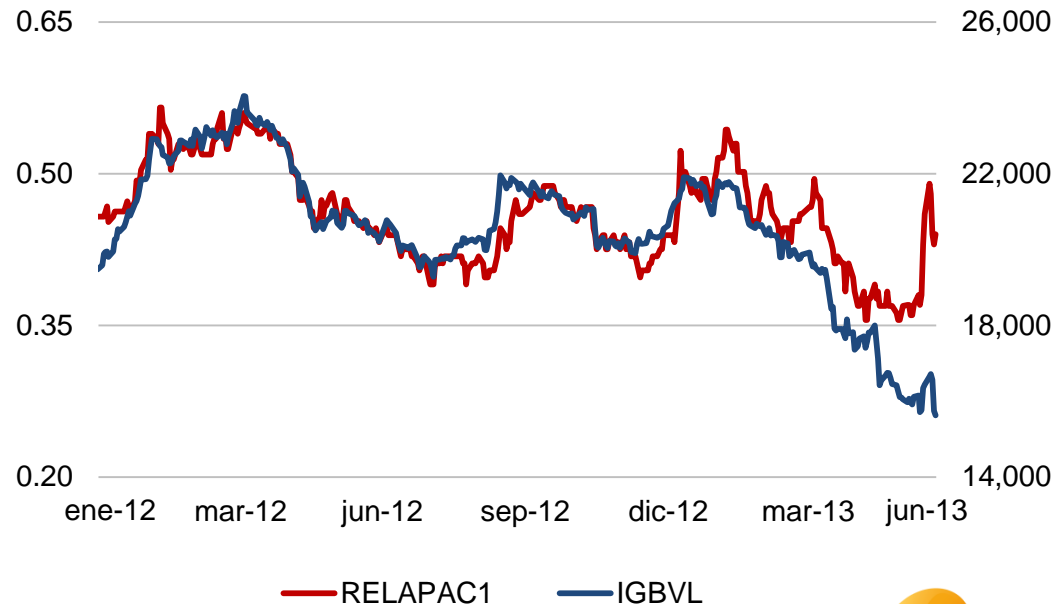
Hitos 2012

- Sexto puesto en BVL por número de operaciones.
- Segunda acción con mejor dividend yield del IGBVL.
- Frecuencia de negociación: 100%.
- Participa de índices: IGBVL, ISBVL, INCA e IBGC y EPU.

Distribución Accionaria al 31.03.13

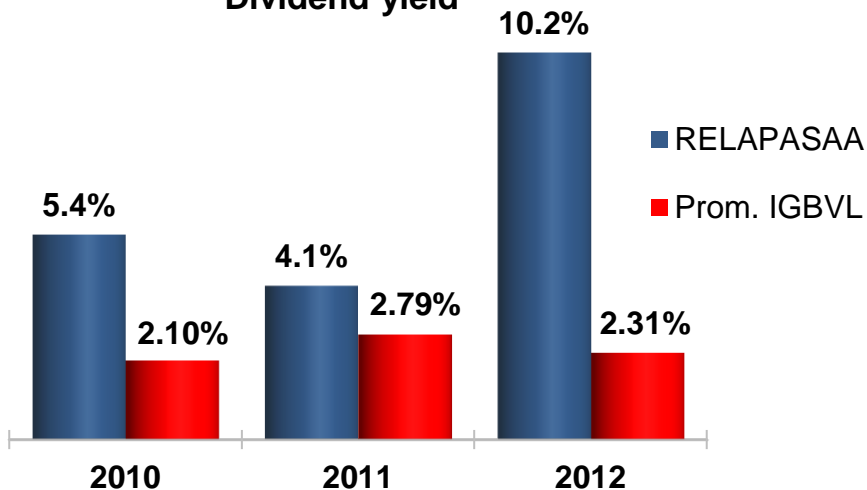


Evolución de la acción de RELAPASAA

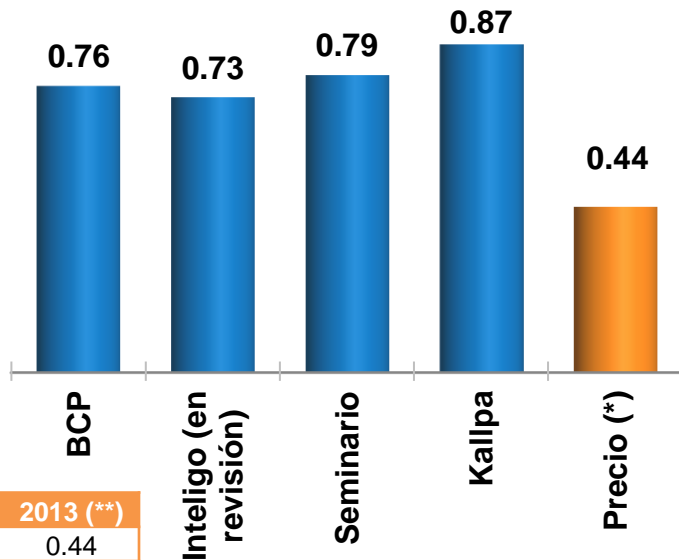


Refinería La Pampilla en bolsa

Dividend yield



Valor fundamental estimado (*)



Indicadores Bursátiles		2011	2012	2013 (**)
Cotización de cierre		0.46	0.44	0.44
Rentabilidad:	IGBVL	-16.69%	5.94%	-24.23%
	Relapa SAA	11.33%	-4.00%	0.22%
PER (12 meses)		2.44	7.55	9.56
Precio/ Valor en libros		0.50	0.46	0.44

Fuente: Relapa SAA, Cavali, Bolsa de Valores de Lima y Económica.



Buen Gobierno Corporativo

Derechos de los accionistas

- Reglamento de Junta General de Accionistas.
- Publicación en web de documentos de Junta y modelo de carta para representación en Junta.
- Política de dividendos.



Comunicación y transparencia informativa

- Publicación conjunta EEFF individual y consolidado.
- Sección Accionistas e Inversores en web.
- Reuniones one to one, call- conferences, Road Shows, Investor Day.
- Atención solicitudes de información: oficinas, vía telefónica o correo (inversoresrelapasa@repsol.com).



Buen Gobierno Corporativo

Responsabilidad del Directorio

- Número importante de directores independientes.
- Comité de Auditoría y Reglamento.
- Información entregada a directores con la debida anticipación



Reconocimiento y plan de mejora

- Ingreso al Índice de Buen Gobierno Corporativo de la BVL.
- Plan de mejora continua.



Agenda

- I. Principales hitos del negocio
- II. Resultados al primer trimestre 2013 de Refinería La Pampilla S.A.A.
 - 1. Entorno internacional y nacional
 - 2. Resultados operativos
 - 3. Resultados económicos- financieros
 - 4. Refinería La Pampilla en bolsa
- III. Perspectivas



Perspectivas

❖ **Objetivos 2013:**

- ❖ Aprovechamiento del incremento de la demanda de combustibles, con alta participación en el mismo facilitado por una óptima capacidad logística.
- ❖ Aprovechamiento del crecimiento por RECOSAC mediante el incremento en ventas y en número de EESS de red.
- ❖ Mantenimiento de las políticas de contención de gastos y prudencia financiera.
- ❖ Seguimiento de la actividad inversora en la reducción de azufre.
- ❖ Profundización en programas que permitan a las personas trabajar a gusto.
- ❖ Minimizar impacto ambiental de las actividades de Refino y Marketing.
- ❖ Proseguir avanzando hacia la meta y sostenibilidad de cero accidentes.
- ❖ Asegurar el fortalecimiento financiero y patrimonial.
- ❖ Ser un referente en Responsabilidad Social y Reputación Corporativa.



Resultados al 31 de marzo 2013

REFINERÍA LA PAMPILLA S.A.A.

